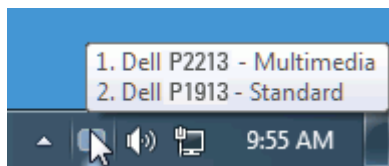


Guia do usuário Dell™ Display Manager

- [Visão Geral](#)
 - [Uso da caixa de diálogo de configurações rápidas](#)
 - [Configuração das funções básicas do display](#)
 - [Atribuição de Modos predefinidos para aplicativos](#)
 - [Aplicação dos recursos de conservação de energia](#)
 - [Conteúdo da tela rotativa](#)
-

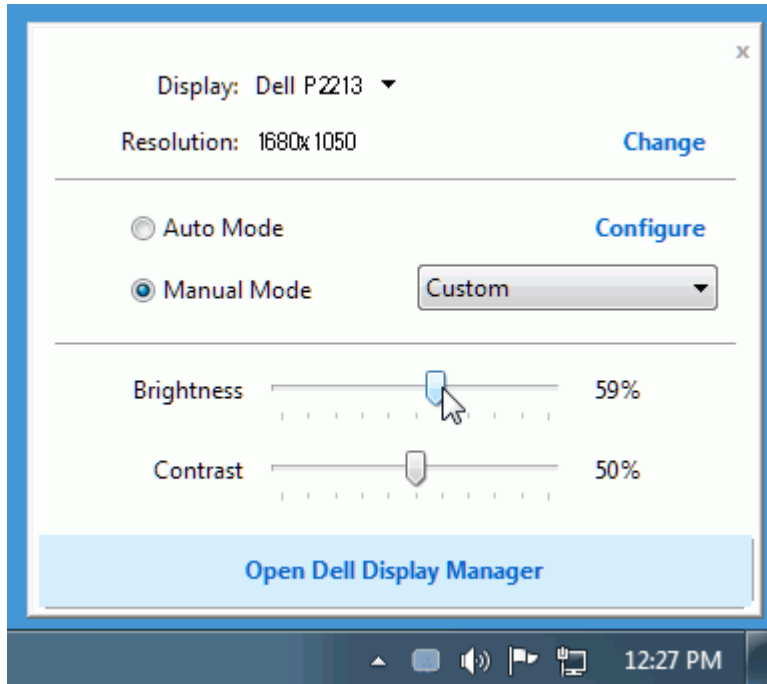
Visão Geral

O Dell Display Manager é um aplicativo Windows usado para gerenciar um monitor ou um grupo de monitores. Ele permite o ajuste manual da imagem exibida, a atribuição de configurações automáticas, gerenciamento de energia, rotação da imagem e outros recursos em modelos Dell específicos. Quando instalado, o Dell Display Manager será executado toda vez que o sistema for iniciado e o seu ícone aparecerá na bandeja de notificação. As informações sobre monitores conectados ao sistema estão sempre disponíveis quando se passa o mouse sobre o ícone da bandeja de notificação.



Uso da caixa de diálogo de configurações rápidas

Clicar no ícone da bandeja de notificação do Dell Display Manager abre a caixa de diálogo de configurações rápidas. Quando mais de um modelo Dell está conectado ao sistema, um monitor alvo específico pode ser selecionado usando-se o menu fornecido. A caixa de diálogo de configurações rápidas permite o ajuste conveniente do brilho do monitor e dos níveis de contraste. Os Modos predefinidos podem ser selecionados normalmente ou definidos para o modo automático e a resolução da tela pode ser alterada.

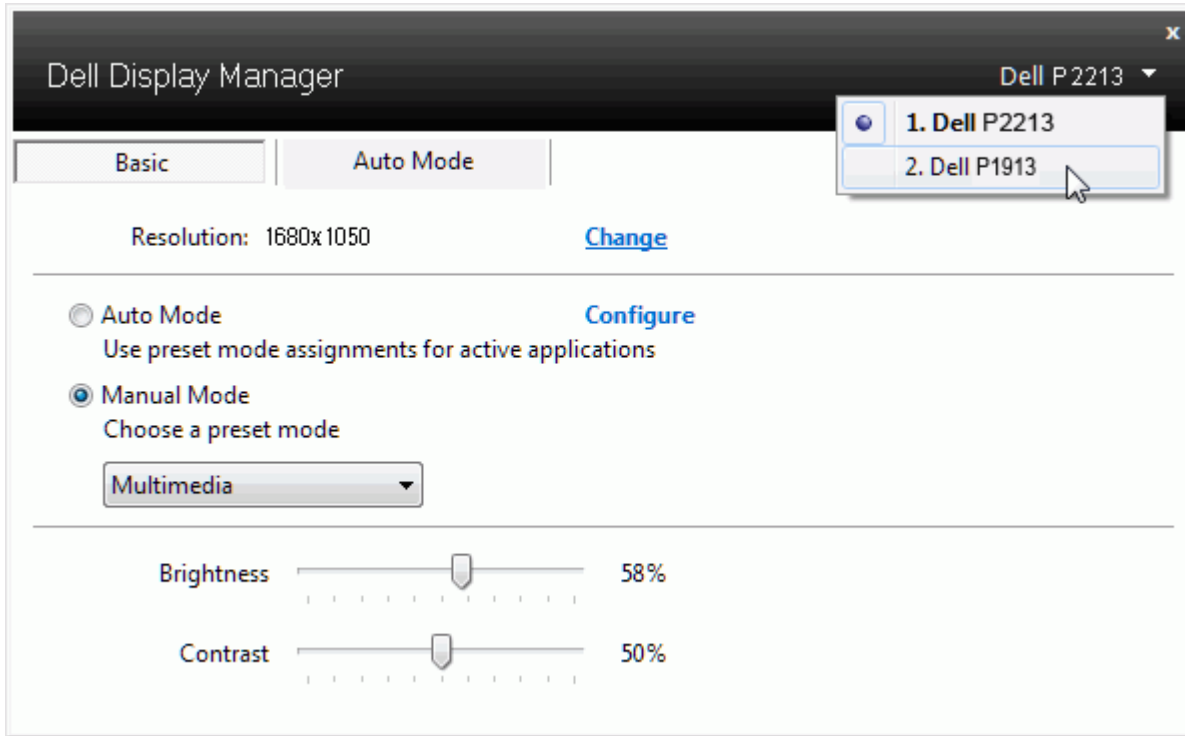


A caixa de diálogo de configurações rápidas também fornece acesso à interface avançada do usuário do Dell Display Manager, que é usada para ajustar as funções básicas, configurar o modo automático e acessar outros recursos.

Configuração das funções básicas do display

Um Modo predefinido para o monitor selecionado pode ser aplicado manualmente usando-se o menu da guia Básico. Como alternativa, o Modo automático pode ser habilitado. O modo automático faz com que seu modo predefinido preferido seja aplicado automaticamente quando os aplicativos estiverem ativos. Uma mensagem na tela exibe momentaneamente o modo predefinido atual sempre que ele for alterado.


O brilho e o contraste do monitor selecionado também podem ser ajustados diretamente na guia Básico.



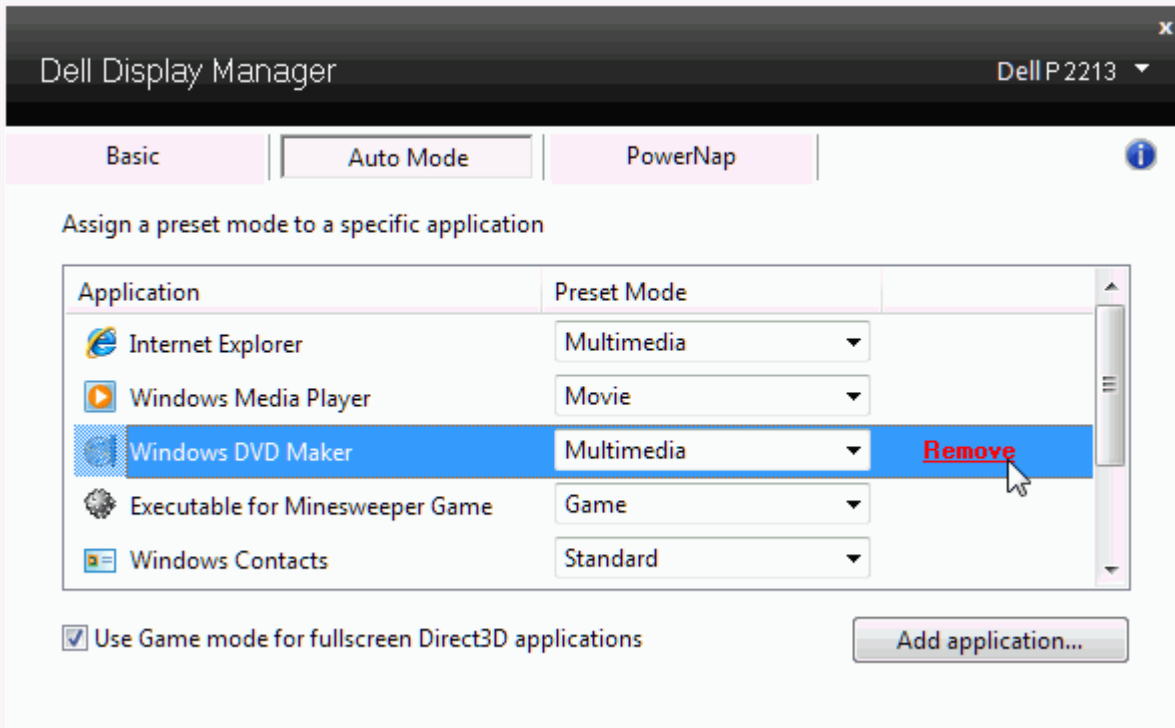
Atribuição de Modos predefinidos para aplicativos

A guia modo automático permite a associação ao modo predefinido específico com um aplicativo em particular e o aplica automaticamente. Quando o modo automático está habilitado, o Dell Display Manager mudará automaticamente para o modo predefinido correspondente sempre que o aplicativo associado for ativado. O Modo predefinido atribuído a um aplicativo em particular pode ser o mesmo em cada monitor conectado ou pode variar de um monitor para outro.

O Dell Display Manager é pré-configurado para vários aplicativos populares. Para adicionar um aplicativo novo à lista de atribuições, basta arrastar o aplicativo da área de trabalho, menu Iniciar do Windows ou outro local e soltá-lo na lista atual.

 **NOTA:** As atribuições do modo predefinido que visam arquivos em lote, scripts e carregadores, bem como arquivos não executáveis como arquivos zip ou arquivos compactados, não são suportados e não terão efeito.

Além disso, pode ser habilitada uma opção que fará com que o modo predefinido "Jogo" seja usado sempre que um aplicativo Direct3D estiver sendo executado em tela cheia. Para cancelar esse comportamento, se habilitado, com títulos de jogos individuais, adicione-os à lista de atribuição com o Modo predefinido diferente. Os aplicativos presentes na lista de atribuição têm prioridade em relação à configuração geral do Direct3D.



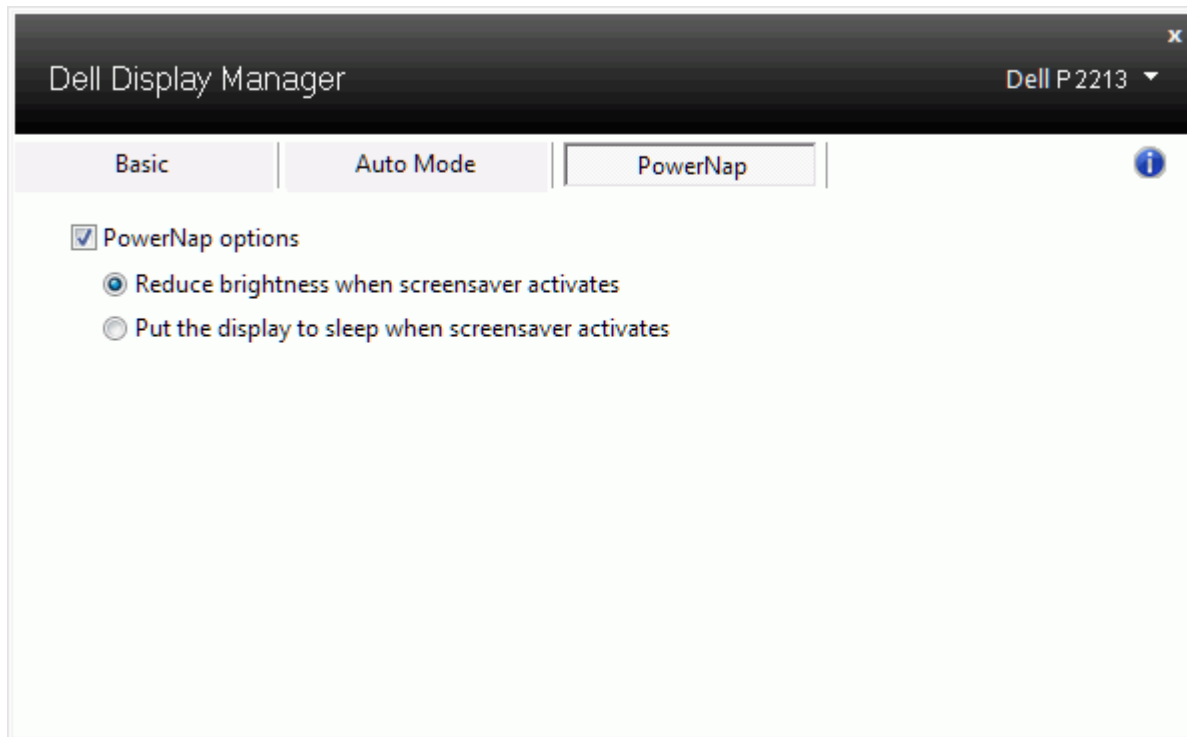
The screenshot shows the Dell Display Manager interface with the 'Auto Mode' tab selected. The window title is 'Dell Display Manager' and the monitor model is 'Dell P 2213'. The 'Auto Mode' tab is active, and the section 'Assign a preset mode to a specific application' is visible. A table lists applications and their assigned preset modes:

Application	Preset Mode	
Internet Explorer	Multimedia	
Windows Media Player	Movie	
Windows DVD Maker	Multimedia	Remove
Executable for Minesweeper Game	Game	
Windows Contacts	Standard	

At the bottom, there is a checkbox labeled 'Use Game mode for fullscreen Direct3D applications' which is checked, and an 'Add application...' button.

Aplicação dos recursos de conservação de energia


Em modelos Dell suportados a guia PowerNap estará disponível para oferecer opções de economia de energia. Quando a proteção de tela é ativada, o brilho do monitor pode ser ajustado para o nível mínimo automaticamente ou o monitor pode ser colocado em suspensão para economizar energia adicional.



Conteúdo da tela rotativa

Alguns modelos Dell fornecem recursos de rotação. Nesses monitores a opção Rotação do menu em Outras configurações no menu OSD dispara automaticamente uma alteração correspondente na orientação da tela do Windows.

The image shows the OSD menu for a Dell P2213 monitor. The menu is organized into a left sidebar and a main content area. The sidebar includes options like 'Brilho/contraste', 'Ajuste automático', 'Origem de entrada', 'Configurações de cor', 'Configurações de exibição', 'Outras configurações', and 'Personalizar'. The main content area lists various settings such as 'Idioma', 'Transparência do menu', 'Temporizador do menu', 'Bloqueio do menu', 'Energia Inteligente', 'Econ. de energia do áudio', 'DDC/CI', 'Condicionamento do LCD', and 'Restaurar Config. de Fábrica'. The 'Rotação do menu' option is highlighted in blue. At the bottom, there is a status bar showing the current resolution (1280 x 1024 @ 60Hz) and the maximum resolution (1680 x 1050 @ 60Hz). A vertical navigation bar on the right side contains arrows and a checkmark.

Dell P2213 Uso da Energia 

Brilho/contraste	Idioma	Português (Brasil)
Ajuste automático	Transparência do menu	20
Origem de entrada	Temporizador do menu	20 s
Configurações de cor	Bloqueio do menu	Desbloquear
Configurações de exibição	Rotação do menu	
Outras configurações	Energia Inteligente	Des.
Personalizar	Econ. de energia do áudio	Lig.
	DDC/CI	Habilitar
	Condicionamento do LCD	Desabilitar
	Restaurar Config. de Fábrica	Restaurar Todas as Configurações

Resolução: 1280 x 1024 @ 60Hz Resolução Máxima: 1680 x 1050 @ 60Hz